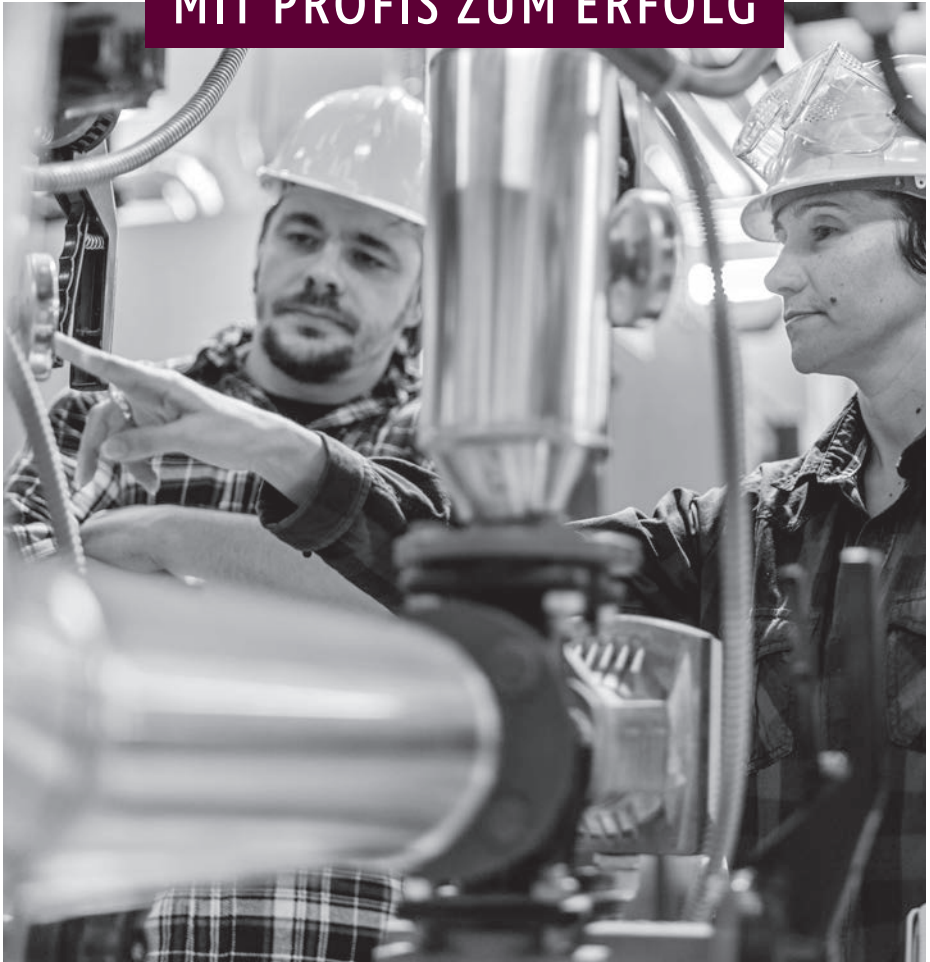


DAMPF **EXPERTE**

MIT PROFIS ZUM ERFOLG



**Wir bringen das Know-How und Armaturen zu Preisen
die Sie deutlich konkurrenzfähiger machen.**

VOR DEM VERDIENEN KOMMT DAS DIENEN. Henry Ford



Unsere Firma entsprang 2016 dem Wunsch, unseren Kunden Armaturen, Services und Dienstleistungen zu hervorragenden Konditionen liefern zu können, um damit unsere Schweizer Kundschaft im Internationalen Markt zu stärken.

Als gelernter Mechaniker und Maschinenbau Ingenieur will ich Produktionsbetriebe und Handwerksberufe in der Schweiz erhalten.

Wir setzen uns für hervorragende Produkte zu sehr guten Konditionen ein. Unser Benchmark sind die Preise unserer Europäischen Nachbarn, da wo Sie Ihre Produkte vielleicht wieder hin exportieren möchten.

Den Erfolg unserer Kunden im Focus helfen wir mit Systeme von Beginn an aus der Sicht der «Total Cost of Ownership» zu sehen, und diese nicht nur günstig sondern auch Energieeffizient zu gestalten.

Wir haben es uns zum Ziel gesetzt, Sie unkompliziert und professionell zu bedienen und langfristig ein zuverlässiger und preiswerter Partner zu sein.

Freundliche Grüsse

A handwritten signature in blue ink, appearing to read 'R. Fehr', with a long horizontal stroke extending to the right.

Roger Fehr

BERATUNG FÜR ARMATUREN- KESSEL UND APPARATE

Gerne kommen wir bei Ihnen vorbei, nehmen uns Ihrem Problem oder Produktwunsch an und konfigurieren mit Ihnen zusammen die für Sie massgeschneiderte Lösung.

Mit Focus auf lange Lebensdauer, Minimierung der Anlagenteile und einer optimalen Energienutzung konfigurieren wir die für Sie besten Armaturen und Apparate.

Von der kleinen Einzelarmatur bis zu komplexen Systemen aus Kesseln, Apparaten und Armaturen beraten wir Sie vollumfänglich und kompetent.

KONDENSATABLEITER:

ÜBERPRÜFUNG UND INVENTAR

Wir überprüfen alle Ihre Kondensatableiter, nehmen diese systematisch auf und inventarisieren diese. Unser Bericht in dieser Disziplin ist unübertroffen. Gerne Standardisieren wir auch alle vorhandenen Produkte und erstellen für Sie die Ersatzteilliste, sehr oft können wir die Anzahl der verwendeten Typen und Produkte bis zu 60% reduzieren. Das spart Lagerkosten und erhöht die Verfügbarkeit. Auf Wunsch senden wir Ihnen gerne einen Referenzbericht zu.

ENERGIEOPTIMIERUNG, ENERGIESTUDIEN, NUTZUNG DER NACHVERDAMPFUNG

Mit Sicht auf das Wesentliche und einem Auge für Verschwendung helfen wir Ihnen Ihre Energiesituation und damit Ihre CO₂ Bilanz zu optimieren.



Angefangen bei der einfachen und kostengünstigen Isolation von Armaturen bis hin zu komplexen Nutzungskonzepten für Nachverdampfungsenergie erstellen wir für Sie das passende Konzept, zugeschnitten auf Ihre Bedürfnisse und Ihr Budget. Selbstverständlich liefern wir entsprechend dem Konzept auch ein Angebot für alle verwendeten Armaturen und Apparate (Wärmetauscher, Dampfkessel, Tanks, etc.).

Aus über 20 Jahren Erfahrung im Kraftwerksbau verfügen wir über die erforderlichen Kenntnisse und Messmittel.

NACHHALTIGE KUNDENSCHULUNG

Unsere Devise: Verstehen was man tut.

Wir schulen Ihre Fachleute aus Engineering, Produktion und Instandhaltung bei Ihnen vor Ort mit dem Nutzen einer vertrauten Umgebung und Beispielen in Griffnähe. In einer auf Ihre Bedürfnisse ausgerichteten Schulung bringen wir Ihnen das bei was Sie brauchen. Auf Wunsch kann die Schulung auch bei uns stattfinden. Unsere Kurse haben in der Regel zwei Teile. Einen Theorieteil in dem wir den Wissensstoff zusammen erarbeiten, und einen Teil mit praktischen Aufgaben in Ihrer Anlage. So wird das Wissen bei Ihnen vor Ort greifbar und noch am selben Tag erste Resultate sichtbar.

ARMATUREN IN BESTER QUALITÄT



KUGELHÄHNE

- In allen Bauformen, Materialien und Anschlussvarianten
- Im speziellen auch Fernwärmekugelhähne der Grössen DN15-DN400 vollverschweisst mit hoher nicht mitdrehender Spindelverlängerung



VENTILE ALLER HERSTELLER

- bevorzugt ARI, PERSTA, KSB
- PN6- PN250 in Guss und Schmiedewerkstoffen, von Grauguss bis Edelstahl
- Keilschieber aller Marken, Nennweiten, Druckklassen und Materialien



SICHERHEITSVENTILE

- VYC, LESER, ARI, Götze, Herose
- Alle Materialien, alle Anschlussarten, bis 500 bar



DRUCKREDUZIERVERTILE

- In allen Materialien und Bauformen, auch Sonderausführungen
- Bevorzugt von VALSTEAM ADCA, alle anderen Hersteller auf Anfrage



KLAPPEN

- Sowohl weichdichtend wie auch metallisch dichtend, PTFE und Chemie Auskleidung
- In Zwischenflansch, sowie als Endabsperrrarmatur (LUG) und Flanschbauweise
- Für Fernwärme, Gebäudetechnik, Chemie- und Prozesstechnik



BELÜFTER UND ENTLÜFTER

- Von **VALSTEAM ADCA**, GESTRA und ARMSTRONG auf Anfrage
- Alle gängigen Modelle zu **Topkonditionen**



ROHRLEITUNGSZUBEHÖR UND DURCHFLUSSARMATUREN

- Rückschlagventile, Manometer, Wassersackrohre, Filter, Entwässerer, Vakuumbrecher
- Alle gängigen Modelle und Fabrikate zu Topkonditionen lieferbar, vieles direkt ab Lager
- Neu auch ausgekleidete Rückschlagarmaturen mit PTFE und PFA



KONDENSATABLEITER

- Von VALSTEAM ADCA, GESTRA und ARI zu Spitzenpreisen
- Viele Modelle bis DN50 ab Lager
- **Wir sind Preisführer bei Kondensatableitern**



REGELVENTILE

- Jeglicher Bauform, Hersteller und Antriebsvarianten
- 3-Wege Ventile, 2-Wege Ventile, auf / zu Ventile mit und ohne Stellungsregler
- Mit elektrischen und pneumatischen Antrieben mit Spannungen von 12, 24, 240 und 380 Volt



ANGETRIEBENE ARMATUREN ALLER ART

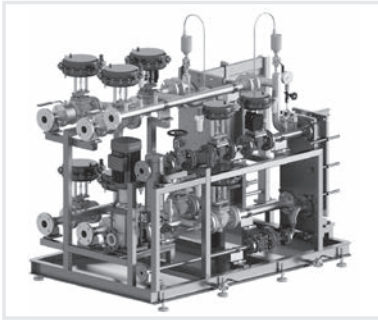
- Klappen, Kugelhähne, Ventile, Schrägsitzventile
- Mit elektrischen und pneumatischen Antrieben mit Spannungen von 12, 24, 240 und 380 Volt



TRINKWASSER ARMATUREN

- Armaturen für Trinkwasser der Marken Erhard, Düker (in der Schweiz Wild), VAG und Hawle
- Klappen, Schieber, Rückschlagventile, Belüftungs- und Entlüftungsventile, Filter

APPARATE NACH MASS



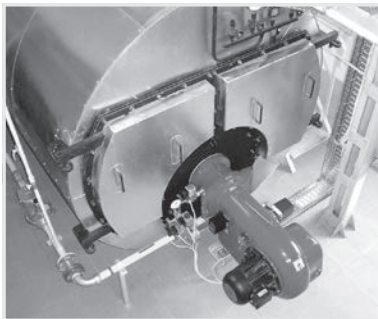
KONDENSATFÖRDERSYSTEME / VORGEFERTIGTE RACKS

- Kondensattanks mit elektrischen Pumpen
- Dampfbetriebene Kondensatförderanlagen
- Wärmetauscher Racks inkl. Regelung
- Dampf / Heisswasserumformer in Rackbauweise
- Energierückgewinnungssysteme



SPEISETANKS NACH MASS

- Mit oder ohne Regelung
- Mit oder ohne Isolation
- Tanks nach Ihren Anforderungen und Ihrem Bedürfnis ausgelegt



FEUERUNGSANLAGEN

- Grosswasserraumkessel
- Schnelldampferzeuger
- Warmwasserkessel
- Thermalölkessel
- Zusatzausstattung wie Speisetanks und Kondensattanks
- Entgaser
- Kondensatsammler

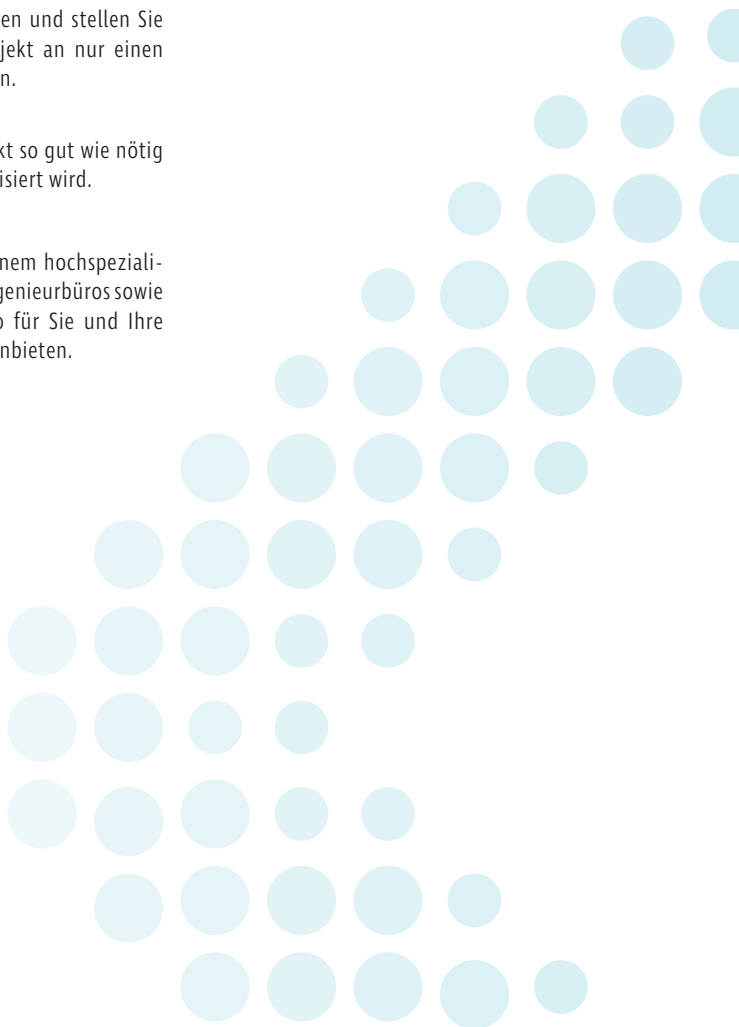
KOMPLETTSYSTEME

Wir sind der einzige Schweizer Anbieter, der Ihnen vom Engineering über die Lieferung des Dampfkessels, Armaturen bis hin zur Montage und Rohrleitungsbau alles aus einer Hand anbieten und liefern kann.

Reduzieren Sie Ihre Schnittstellen und stellen Sie so sicher, dass Sie sich im Projekt an nur einen Ansprechpartner wenden müssen.

Wir sorgen dafür, dass Ihr Projekt so gut wie nötig und so günstig wie möglich realisiert wird.

Wir arbeiten eingebunden in einem hochspezialisierten Team von Lieferanten, Ingenieurbüros sowie Anlagenbauern und können so für Sie und Ihre Firma die effizienteste Lösung anbieten.



Industrie-Armaturen für Energietechnik, Anlagebau und Verfahrenstechnik

ARMATUREN

SCHULUNG

TRAP-CHECK

ENGINEERING